

## ■Mini15の概要

Mini15は便利なツールと楽しいゲームを合体させたハイブリッドツールバーです。  
普段の作業の効率化と、疲れたときのリフレッシュにご活用ください。

## ■動作環境

Mini15は Excel97 / 2000 / 2002 / 2003 の各バージョンで動作します。  
ボタンをクリックするためにはマウス等のポインティングデバイスが必要です。

## ■起動方法

Excelのアドイン形式ファイルですので、以下の方法で起動することができます。

### 1. アドイン登録をする

アドイン登録をすると、Excelの起動時に毎回自動的に読み込まれます。  
※アドイン登録の方法は末尾に記載しています。

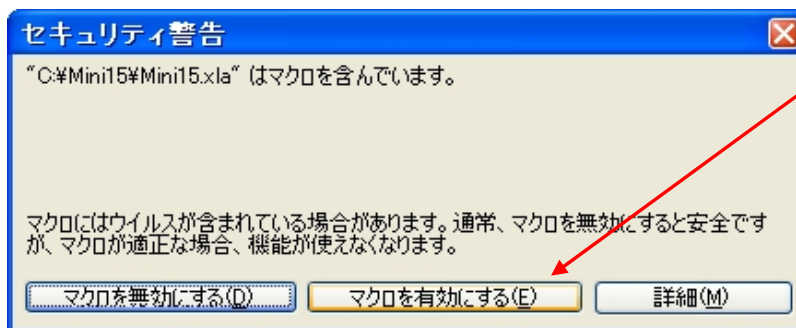
### 2. 直接起動する

ファイル(Mini15.xla)を直接開いて起動することもできます。  
・Excelを起動し、メニューの[ファイル]-[開く]から、Mini15.xlaを開く。  
・エクスプローラ等でMini15.xlaをダブルクリックする。

※Excelのセキュリティレベルが「最高」「高」に設定されていると、直接起動はできません。

(初期状態では「高」になっています。)

この場合はメニューの[ツール]-[マクロ]-[セキュリティ]を選択し、設定を「中」以下に変更してください。  
「中」に設定した場合は、ファイルを開く際にメッセージが表示されますので「マクロを有効にする」を選択してください。

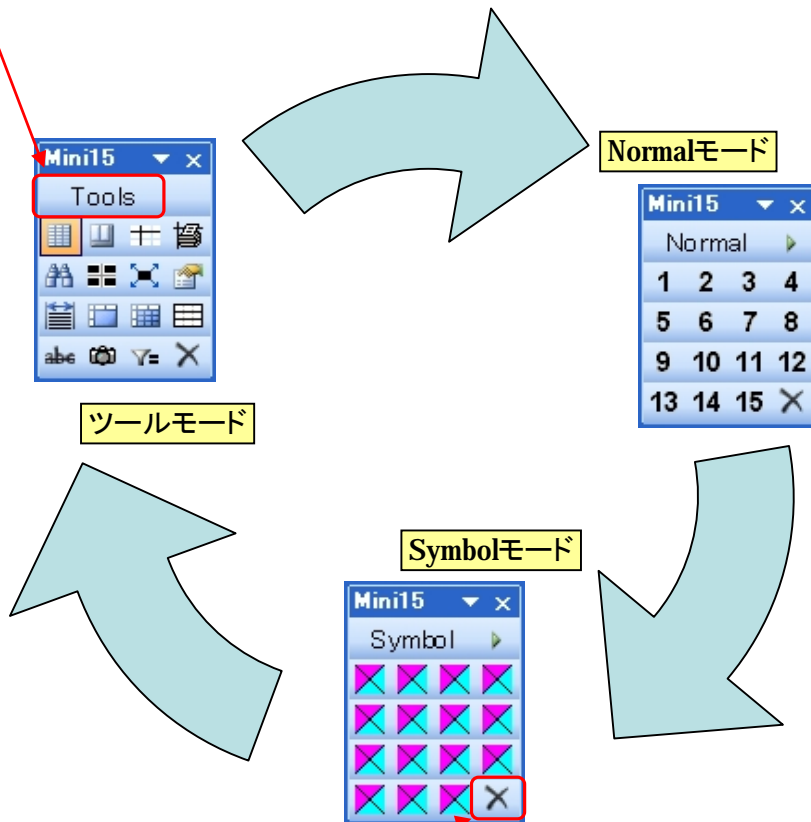


(アドイン登録した場合は上記メッセージは表示されません。)

## ■表示モード

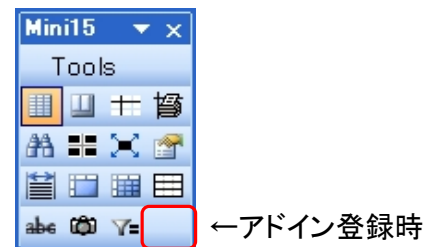
起動時は「Mini15ツールバー」に機能ボタンが並んだ「ツールモード」で表示されます。

Modeボタンを押すたびに、モードが変化します。



いずれのモードでも、Closeボタンを押すと、ツールバーを消してファイルを閉じることができます。

(アドイン登録をした場合はCloseボタンは表示されません。)



## ■ツールモード

ツールモードの各ボタンは、エクセルの初期状態のツールバーには表示されていない便利なショートカットボタンを厳選しています。各ボタンの機能は下表のとおりです。

(Closeボタン以外はエクセルの標準機能です。)



標準表示	改ページプレビュー	ウィンドウ枠の固定	印刷範囲の設定
検索	可視セルの選択	アクティブセル領域の選択	セルの書式設定
均等割り付け	セルの結合	セル結合の解除	横方向に結合
取り消し線	カメラ	オートフィルタ	(Closeボタン)

## ■Normalモード

1～15の数字を使った一般的な15ゲームです。

Startボタンを押すと数字がシャッフルされます。ゲームの途中でStopボタンを押すと元の状態に戻ります。

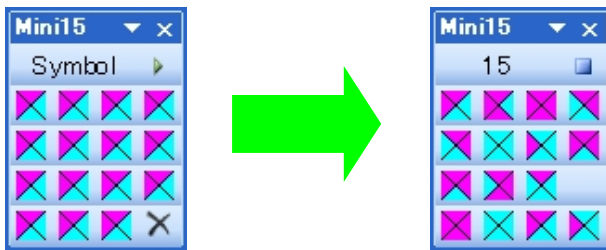


空白ボタンに隣接するボタン(上右図の場合では「5」または「9」)を押すと、空白と数字が入れ替わります。これを繰り返して元の順番に並べなおしてください。

ゲーム中はModeボタンがPanicボタンになります。Panicボタンを押すとゲームを中止して「ツールモード」に戻ります。Panicボタンには数字を入れ替えた回数が表示されます。

## ■Symbolモード

隣接するボタンに隠された数字同士を比較して、大きい場合はピンク／小さい場合は水色の二色を表示します。



例えば下図の場合、左側のボタンに隠された数字のほうが小さいことを示しています。

(グレーの部分は周囲のボタンによって色が変わります。)

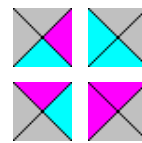


小 < 大

また、

2	1
3	4

という配置の場合は、右図のようになります。



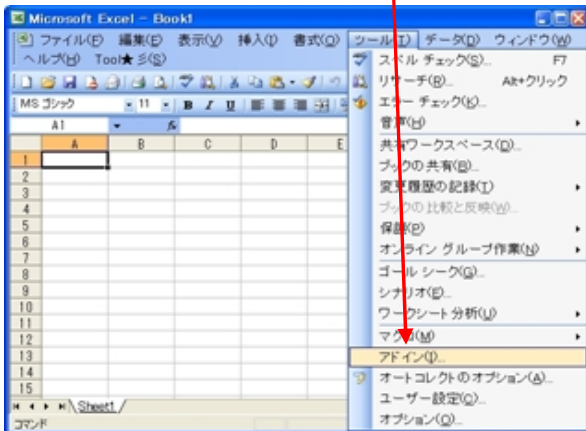
このモードでは、4×4のボタン配列の周囲にも下図のように数字があるものとして、二色を表示します。正しい順番に並べると、初期表示と同じ色配置となります。(空白ボタンは「16」とみなします。)

	0.5	1.5	2.5	3.5	
0.5	1	2	3	4	4.5
4.5	5	6	7	8	8.5
8.5	9	10	11	12	12.5
12.5	13	14	15	(16)	16.5
	13.5	14.5	15.5	16.5	

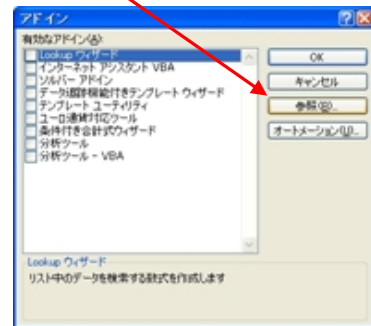
- ボタンの部分
- 周囲の部分

## ■アドイン登録方法

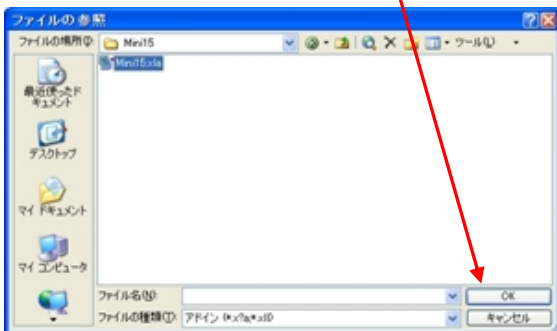
1. Excelのメニューで[ツール]-[アドイン]を選択します。



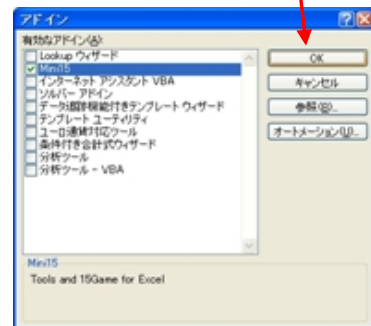
2. 「参照」ボタンをクリックします。



3. Mini15.xlaを探して選択し、「OK」ボタンをクリックします

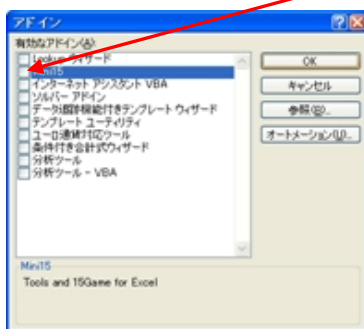


4. チェックを確認して「OK」ボタンをクリックします。



## ■アドイン登録解除方法

「アドイン」画面を表示させ、「Mini15」のチェックをはずして、「OK」ボタンをクリックします。



※再登録する場合は再度チェックを入れます。

※完全に削除する場合は登録解除後にMini15.xlaを削除し、Excelを起動して「アドイン」画面を表示させ、一覧の「Mini15」をクリックすると「...リストから削除しますか?」というメッセージが表示されますので、「はい」をクリックします。

