

■概要

Windowsの付属ゲーム「マインスイーパ」を参考に、エクセルのツールバーボタンで作ったゲームです。旗を立てることができない分だけ難易度は高くなっています。

■動作環境

Excel2000 / 2002 / 2003 の各バージョンで動作します。
マウス等のポインティングデバイスが必要です。

■起動方法

「Field Attacker」は以下の方法で起動することができます。

1. 直接起動する

ファイル(FieldAttacker.xls)を直接開いて起動します。

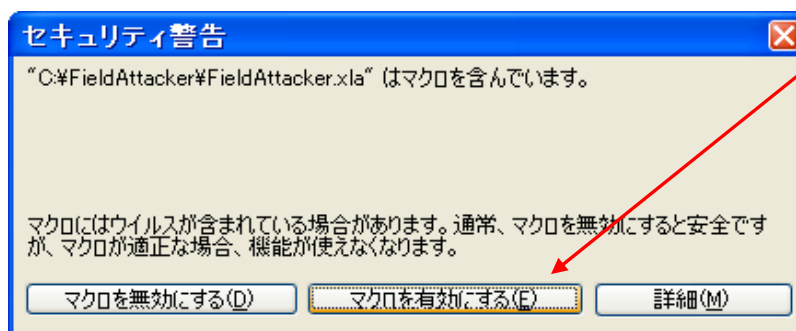
- ・Excelを起動し、メニューの[ファイル]-[開く]から、FieldAttacker.xlsを開く。
- ・エクスプローラ等でFieldAttacker.xlsをダブルクリックする。

※Excelのセキュリティレベルが「最高」「高」に設定されていると、直接起動はできません。

(初期状態では「高」になっています。)

この場合はメニューの[ツール]-[マクロ]-[セキュリティ]を選択し、設定を「中」以下に変更してください。

「中」に設定した場合は、ファイルを開く際にメッセージが表示されますので「マクロを有効にする」を選択してください。



(アドイン登録した場合は上記メッセージは表示されません。)

2. アドイン登録をする

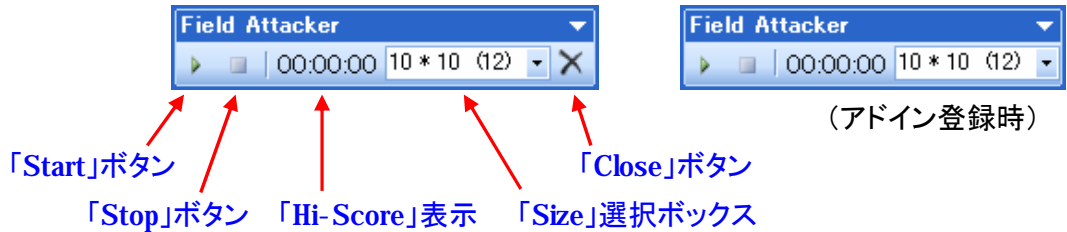
FieldAttacker.xlsはExcelのアドイン形式ファイルですので、アドイン登録することもできます。

アドイン登録をすると、Excelの起動時に毎回自動的に読み込まれます。

※アドイン登録の方法は末尾に記載しています。

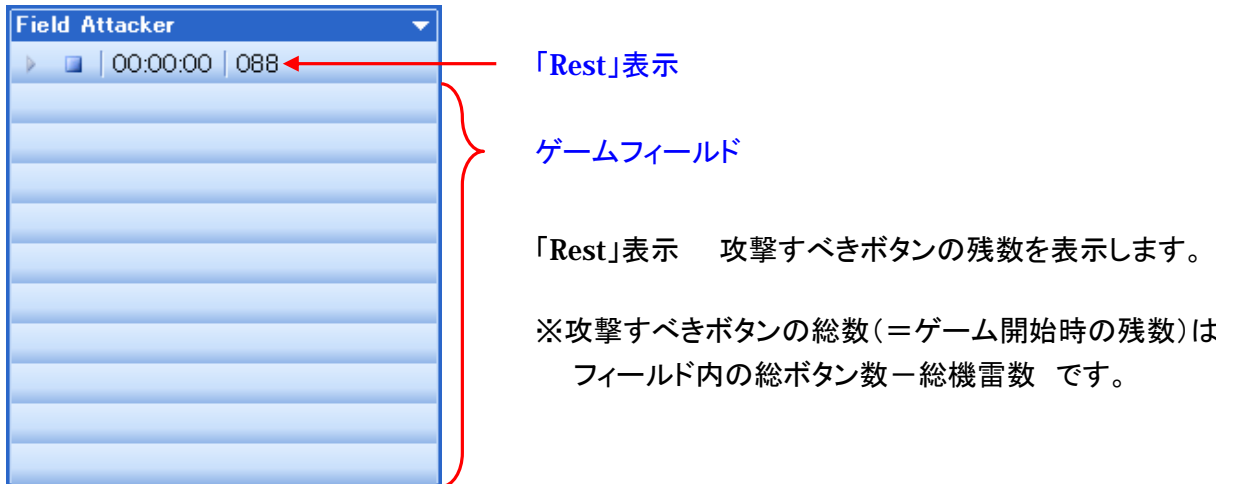
■ ツールバーボタン

「FieldAttacker」を起動すると、画面左上に「FieldAttacker」ツールバーが表示されます。(待機モード)



- 「Start」ボタン ゲームを開始します。(待機モード時のみ有効)
- 「Stop」ボタン ゲームを途中で中止し、待機モードに戻ります。(ゲームモード時のみ有効)
- 「Hi-Score」表示 サイズごとのクリア所要時間のハイスコアを表示します。
- 「Size」選択ボックス ゲームフィールドのサイズを切り替えます。(ゲームモード時は非表示)
サイズは次の3種類から選択できます。(縦×横、カッコ内は機雷数)
10×10 (12) / 15×15 (30) / 20×20 (60)
- 「Close」ボタン ツールバーを消して、ファイルを閉じます。(ゲームモード時は非表示)
※アサイン登録をした場合はCloseボタンは表示されません。(上右図)

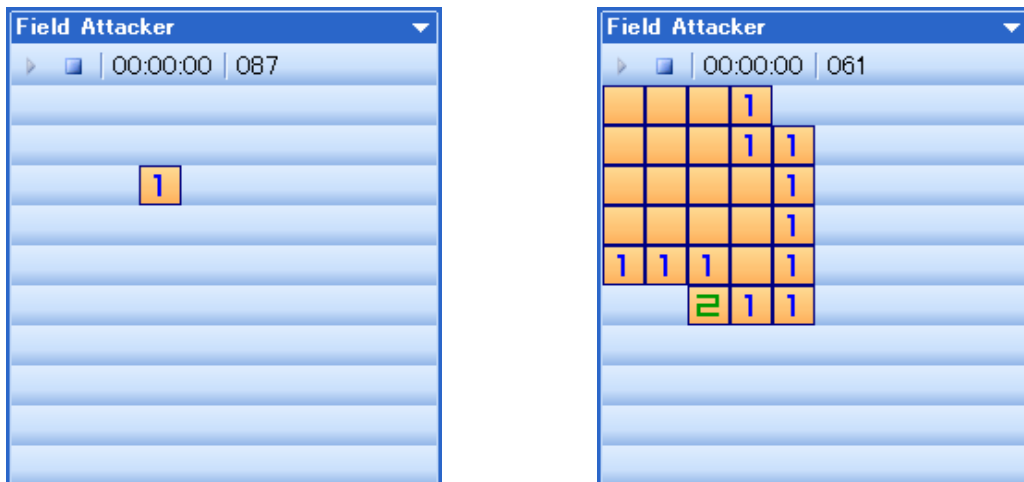
「Start」ボタンをクリックすると、ツールバーが拡大し、ゲームフィールドが表示されます。(ゲームモード)



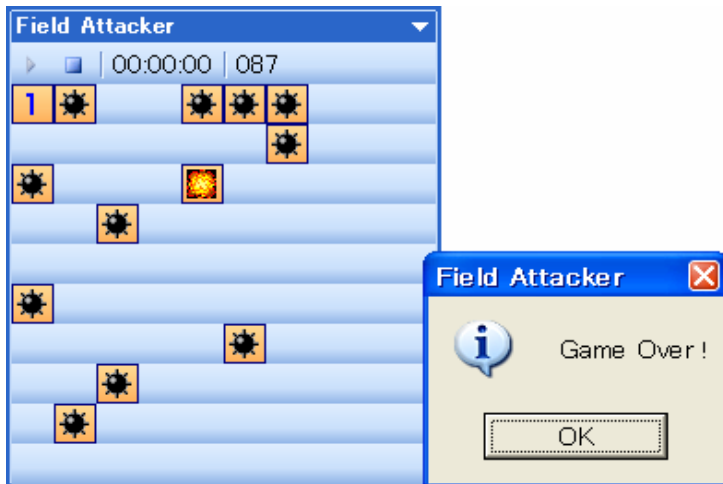
■ 遊び方

フィールドのボタンの中には機雷が隠されています。フィールドの任意のボタンを攻撃(クリック)すると、そのフィールドが開かれます。機雷の隠されたフィールドを開いてしまうとゲームオーバーです。機雷を避けて他のすべてのフィールドを攻撃することが、このゲームのミッションです。

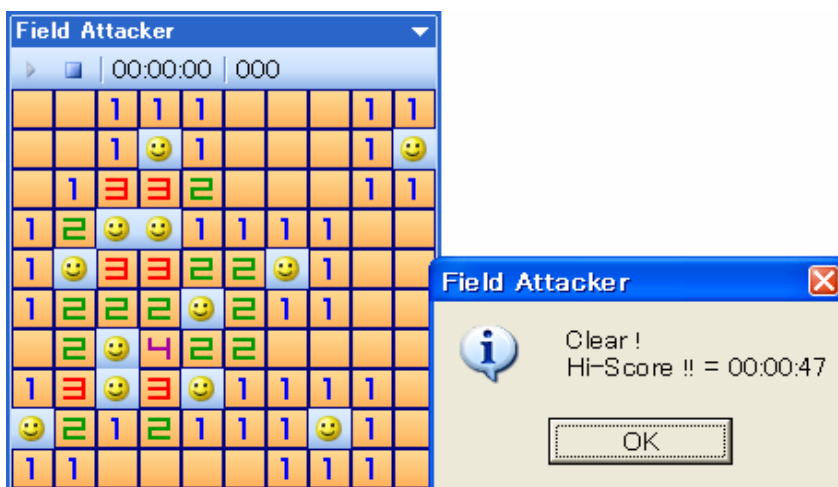
開かれたフィールドに機雷がなかった場合は、そのフィールドを囲む機雷の数が表示されます。
※フィールドを囲む機雷がなかった場合は周囲のフィールドも同時に開かれます。(右図)



機雷の隠されたフィールドを攻撃してしまった場合はゲームオーバーとなり、そのフィールドの機雷が爆発するとともに、他の機雷がすべて表示されます。



すべての「機雷が隠されていないフィールド」の攻撃が完了するとゲームクリアとなり、機雷の位置にニコちゃんマークが表示され、クリアまでの所要時間が表示されます。



■その他

- このゲームにはゲーム開始直後の1クリックのみ、機雷に当たらないロジックを組み込んでいます。
- 経過時間はエクセル本体左下のステータスバーに表示されます。
- ハイスコアはFieldAttacker.iniというファイルに保存されます。

◆アドイン登録方法

1. Excelのメニューで[ツール]-[アドイン]をクリックします。
2. 有効なアドイン一覧に「FieldAttacker」がなければ「参照」ボタンをクリックしてファイルを検索します。
3. 有効なアドイン一覧の「FieldAttacker」にチェックを入れて、「OK」ボタンをクリックします。

◆アドイン登録解除方法

有効なアドイン一覧の「FieldAttacker」のチェックをはずし、「OK」ボタンをクリックします。

※再登録する場合は再度チェックを入れます。

※完全に削除する場合は登録解除→Excel終了→ファイル削除→Excel再起動ののち、

有効なアドイン一覧の「FieldAttacker」をクリックすると、

「アドイン'****'\FieldAttacker.xlaが見つかりません。リストから削除しますか？」(****はフォルダ名)というメッセージが表示されるので、「はい」ボタンをクリックすると、一覧からデータが削除されます。